

貸マンション

池尻大橋駅

ホーフネッセルバウム 101

間取り
1DK

専有面積
34.78㎡

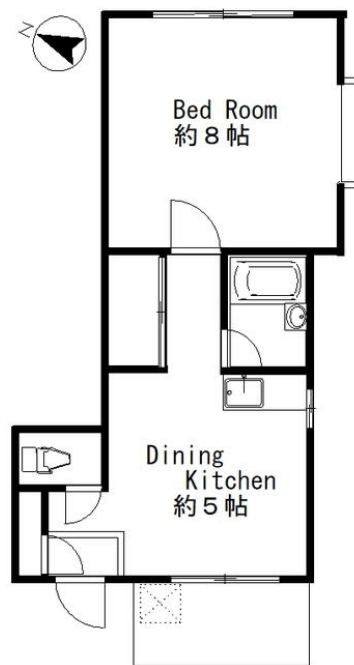
築年月
1989年03月

定期借家

オートロック 高齢者相談可

チェックポイント！

バイク置場有,駐輪場有,主要採光面：西向き,B・T別,ガスコンロ可,2口コンロ,収納スペース,洗濯機置場,給湯,都市ガス,エアコン,オートロック,火災警報器(報知機),バルコニー



物件種目	貸マンション
最寄駅	池尻大橋
間取タイプ	1DK
賃貸条件	賃料 105,000円 礼金なし 敷金2ヶ月 保証金なし

物件所在地	東京都世田谷区三宿1丁目		
交通	東急田園都市線 池尻大橋 徒歩9分		
建物	建物名	ホーフネッセルバウム 101	
	構造・規模	鉄骨造3階建/1階部分	
	使用部分積	34.78㎡	
	間取内訳	洋8	
築年月	1989年03月	契約期間	3年
管理費等	5,000円/月		
駐車場	有 33,000円/月		
現況	空家	入居可能時期	即時
設備	B・T別,ガスコンロ可,2口コンロ,収納スペース,洗濯機置場,給湯,都市ガス,エアコン,オートロック,火災警報器(報知機),バルコニー		
保険等	要 2年17,000円		
備考	部屋及び建物含め全面禁煙、24時間安心サポート加入必須、鍵交換任意、希望の場合は22,000円(税込)～定期借家契約(再契約可:再契約料賃料の1ヶ月分 再契約事務手数料賃料0.5ヶ月分(別途消費税)2人入居可 乳幼児は不可、解約予告は2ヶ月前 駐輪場月額1,650円～、バイク置き場月額9,900円～、駐車場月額33,000円～49,500円 退去時にルーム・エアコンクリーニング代借主負担 玄関レンタルキーボックス月額100円負担 水道代月額1名利用2,000円、2名利用4,000円 バス・トイレ別 玄関レンタルキーボックス:100円/月 更新料:新賃料1ヶ月 賃貸保証:加入要 保証会社加入必須、エネコカード:賃料等の40%、月額手数料1%、日本セーフティ:賃料等の50%、毎年更新10,000円 口座振替手数料330円 利用駅1:東急田園都市線 三軒茶屋 徒歩11分		

この図面は物件情報の一部を抜粋して掲載しております。(現況優先)
入居日・引渡日変更や付帯条件、別途料金等が発生する場合がありますのでご確認ください。

at home

infosheet 物件番号 69777556077

東京都知事免許(6)第72593号 〒154-0001 東京都世田谷区池尻3丁目30-1 SGタワー1F

株式会社エスジーホームズ

TEL: 03-3487-9831 FAX: 03-3487-9830 定休日: 年末年始・夏季休暇

■取引態様: 媒介